



Τα «άλλα» Μετέωρα

Πρόγραμμα – Ρουχισμός – Όροι και προϋποθέσεις



Γεωπαιδεία Κοιν.Σ.Επ.
ΜΗΤΕ 0208Ε60000871601
Α.Γ.Ε.ΜΗ: 166243961000
Ολυμπιονικών 9Α ΤΚ 15232, Χαλάνδρι
τηλ. 2130299551
κιν. 6944747946
info@geopedia.gr
www.geopedia.gr

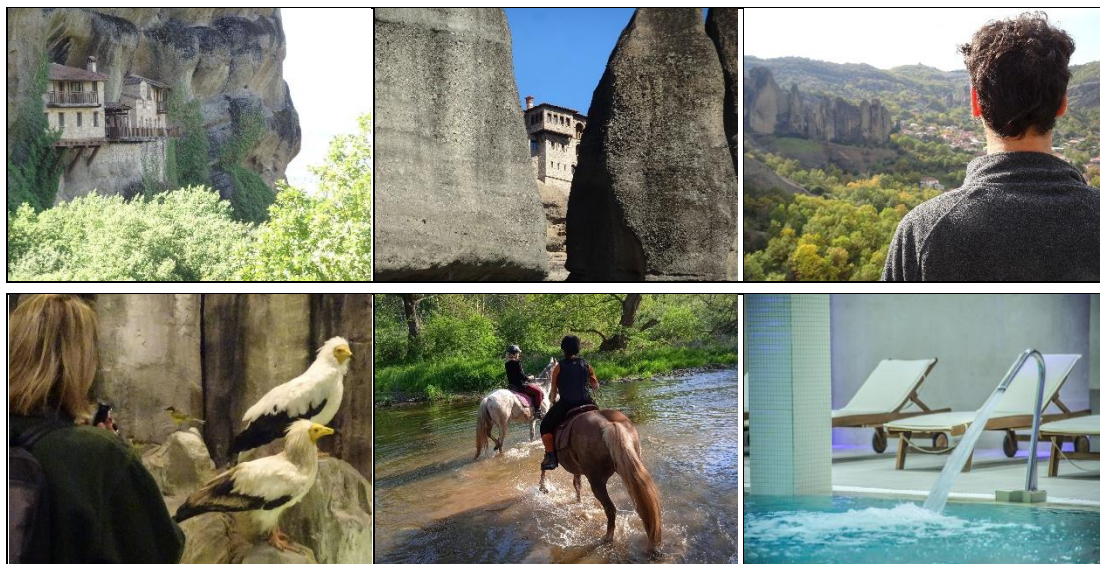
Τα «άλλα» Μετέωρα

Ελάτε με τη Γεωπαιδεία να ανακαλύψουμε τα «άλλα» Μετέωρα για μια απόδραση σ' έναν από τους πιο εντυπωσιακούς τόπους της ελληνικής γης. Θα επισκεφθούμε κρυφά μονοπάτια, λιγότερο γνωστές περιοχές και αυθεντικά τοπία, όπου η φυσική ομορφιά και η ηρεμία του τοπίου δεν έχουν αλλοιωθεί από την ανθρώπινη παρέμβαση.

Αυτό το γεωλογικό θαύμα της φύσης έχει διαμορφωθεί μέσα από διεργασίες εκατομμυρίων ετών, με την UNESCO να το έχει χαρακτηρίσει ως Μνημείο Παγκόσμιας Κληρονομιάς ενώ προσφάτως εντάχθηκε και στο Παγκόσμιο Δίκτυο Γεωπάρκων της. Παράλληλα, η περιοχή προστατεύεται για τα πολύτιμα οικοσυστήματά της και την πλούσια πανίδα της, η οποία περιλαμβάνει σπάνια και απειλούμενα είδη όπως αρπακτικά πουλιά και είναι ενταγμένη στο Ευρωπαϊκό δίκτυο προστατευόμενων περιοχών Natura 2000.

Η μοναδικότητα των Μετεώρων δεν αφορά μόνο τους εντυπωσιακούς γεωλογικούς σχηματισμούς αλλά και την πνευματική κληρονομιά τους. Τα γνωστά μοναστήρια πάνω στους βράχους αποτελούν εξαιρετικά δείγματα αρχιτεκτονικής και ορθόδοξης μοναστικής παράδοσης. Στα «άλλα» Μετέωρα λαβευμένα μέσα στους μετεωρίτικους γεωλογικούς σχηματισμούς συναντάμε ασκηταριά, κελιά μοναχών και μικρές εκκλησίες.

Η εκδρομή εστιάζει σε μοναδικές εμπειρίες που συνδέουν τους επισκέπτες με τη φύση και την τοπική κληρονομιά και περιλαμβάνει περιηγήσεις σε κρυφές γωνιές ενός γεώτοπου που κάθε χρόνο προσελκύει εκατομμύρια επισκέπτες και κατακτά ως ταξιδιωτικός προορισμός την 3^η θέση πανελλαδικά.



Προσεγγίζοντας τους μετεωρικούς όγκους που προκαλούν δέος, περιέργεια και έκπληξη, θα έχουμε την ευκαιρία να αναλύσουμε τον τρόπο δημιουργία τους και να εξηγήσουμε τη γεωλογική εξέλιξη της περιοχής μέχρι σήμερα. Στα «άλλα Μετέωρα», στην ευρύτερη περιοχή του Γάβρου, θα πεζοπορήσουμε ανάμεσα σε εκτεταμένα δάση δρυός όπου θα μάθουμε για την αξία των φυλλοβόλων δασών. Σε ένα γραφικό μονοπάτι ανάμεσα σε πλατάνια που αγκαλιάζουν τις όχθες μιας ρεματιάς, θα περιηγηθούμε με άλογα απολαμβάνοντας την ηρεμία της φύσης και παρατηρώντας το πλούσιο οικοσύστημα της περιοχής. Θα μάθουμε για την άγρια ζωή και τα αρπακτικά πουλιά που ζουν εκεί καθώς και για την πλούσια ποικιλία μανιταριών και το ρόλο τους στο οικοσύστημα.

Θα γνωρίσουμε την τέχνη της αμπελουργίας και της οινοποίησης που έχει βαθιές ρίζες στην περιοχή και θα περιηγηθούμε σε τοπικό αμπελώνα και οινοποιείο για να μάθουμε για τους τρόπους παραγωγής, εμφιάλωσης και παλαίωσης του κρασιού. Μέσα από οινογευσία, θα ανακαλύψουμε τις γεύσεις και τα αρώματα που αναδεικνύονται από το ιδιαίτερο κλίμα και τα εδάφη των Μετεώρων.

Θα ταξιδέψουμε πίσω στον χρόνο, ανακαλύπτοντας την ιστορία και τον πλούτο της μοναστικής ζωής, εκεί όπου τον 11^ο αιώνα ερημίτες ανέβηκαν στις κορυφές των εντυπωσιακών βράχων και δημιούργησαν μοναστικές κοινότητες που λειτουργούν για περισσότερα από 600 χρόνια. Θα ξεναγηθούμε στο επιβλητικό μοναστήρι του Μεγάλου Μετεώρου, γνωστό για την ξεχωριστή αρχιτεκτονική και τις μοναδικές μουσειακές του συλλογές. Θα πεζοπορήσουμε ανάμεσα σε επιβλητικές μονές που αναδύονται από τους βράχους και θα εντυπωσιαστούμε από το μέγεθος, την ομορφιά και τη μακραίωνη ιστορία αυτού του μοναδικού τόπου.

Στην Καλαμπάκα, θα επισκεφθούμε το «Μουσείο Φυσικής Ιστορίας Μετεώρων και Μουσείο Μανιταριών» για να δούμε από κοντά εκθέματα της πλούσιας βιοποικιλότητας της περιοχής που περιλαμβάνει περισσότερα από 350 είδη πτηνών και θηλαστικών, καθώς και 250 μοναδικά είδη μανιταριών.

Η απόδραση μας ολοκληρώνεται με γεύματα σε τοπικές ταβέρνες όπου θα δοκιμάσουμε τοπικά προϊόντα και συνταγές.

Συνοδοί επιστήμονες, σε όλη την εκδρομή, μοιράζονται βιωματική γνώση και ερμηνεύουν το περιβάλλον (περιβαλλοντική εκπαίδευση) προσφέροντας μια μοναδική και αξέχαστη εμπειρία!

01. ΠΡΟΓΡΑΜΜΑ ΕΚΔΡΟΜΗΣ ΣΤΑ ΜΕΤΕΩΡΑ 14-16/2/2025

1^η ΗΜΕΡΑ – ΠΑΡΑΣΚΕΥΗ 14/2/2025

8:00 Αναχώρηση από Αθήνα (Μετρό Εθνική Άμυνα, παράδρομος ανόδου Λεωφ. Μεσογείων). Μετά από τις απαραίτητες στάσεις φτάνοντας στα Μετέωρα, θα θαυμάσουμε περνώντας από την πόλη της Καλαμπάκας τους εντυπωσιακούς βράχους των Μετεώρων. Έπειτα, θα επισκεφθούμε το «Μουσείο Φυσικής Ιστορίας Μετεώρων και Μουσείο Μανιταριών» όπου θα ενημερωθούμε και θα έχουμε την ευκαιρία να παρατηρήσουμε εντυπωσιακά βαλσαμωμένα εκθέματα και να μάθουμε για την πανίδα της ευρύτερης περιοχής. Στη συνέχεια, θα φάμε σε τοπική ταβέρνα με παραδοσιακά προϊόντα. Το απόγευμα θα μεταφερθούμε στο 5* ξενοδοχείο Grand Meteora hotel που είναι έξω από το γραφικό χωριό Καστράκι και θα έχουμε ελεύθερο βράδυ.

2^η ΗΜΕΡΑ – ΣΑΒΒΑΤΟ 15/2/2025

Μετά το πρωινό μας, θα αναχωρήσουμε για τα «άλλα» Μετέωρα 25km μακριά από τα γνωστά μοναστήρια των Μετεώρων. Εκεί, θα πεζοπορήσουμε σε μια μαγευτική διαδρομή (συνολική απόσταση 5 km) για να καταλήξουμε στο όμορφο χωριό Γάβρος. Κατά τη διάρκεια της πεζοπορίας, θα έχουμε την ευκαιρία να παρατηρήσουμε και να μάθουμε για τις ξεχωριστές γεωμορφές, θα αναφερθούμε στους μύθους που έπλασε η φαντασία του ανθρώπου για τη δημιουργία των μεγαλειωδών βράχων, ενώ θα ερμηνεύσουμε γεωλογικά τον τρόπο δημιουργίας του μοναδικού αυτού γεωτόπου. Θα περιηγηθούμε ανάμεσα σε δάσος με πολλαπλά είδη δρυός συζητώντας για τη σημασία της ποικιλίας των ειδών και θα μάθουμε για τον ρόλο τους στο οικοσύστημα. Επίσης, θα έχουμε την ευκαιρία να μιλήσουμε για το βασίλειο των μυκήτων και την ξεχωριστή προσφορά τους στα δασικά οικοσυστήματα καθώς και για την άγρια ζωή που φωλιάζει στους πανύψηλους βράχους. Θα επισκεφθούμε ένα έρημο μονύδριο το οποίο διασώζεται στην αρχέγονη μορφή του και διατηρείται σε σχετικά καλή κατάσταση χωρίς να έχει δεχθεί καμία επέμβαση. Εκεί την ιστορία της μοναστικής ζωής στα Μετέωρα, πώς και πότε ξεκίνησε, πώς εξελίχθηκε και πώς συνεχίζει έως σήμερα. Μικρή στάση για καφέ στο χωριό Γαύρος. Στη συνέχεια θα επισκεφτούμε τοπικό πετρόχτιστο οινοποιείο όπου θα ξεναγηθούμε στα αμπέλια, στους χώρους εμφιάλωσης, οινοποίησης και αποθήκευσης του κρασιού και θα μνηθούμε στο κρασί δοκιμάζοντας διαφορετικές ετικέτες με θέα τη φύση. Έπειτα, θα μεταφερθούμε στη φάρμα της Λίνας όπου θα έχουμε τη δυνατότητα να περιηγηθούμε με άλογα ή πεζοπορώντας σε μια όμορφη διαδρομή δίπλα σε παλατανόδασος. Για το κλείσιμο της ημέρας, θα φάμε σε παραδοσιακή ταβέρνα στο χωριό του Αγίου Δημητρίου. Επιστροφή στο ξενοδοχείο και ελεύθερο βράδυ.

3^η ΗΜΕΡΑ – ΚΥΡΙΑΚΗ 16/2/2025

Μετά το πρωινό μας, θα ξεκινήσουμε την ημέρα μας με ξενάγηση από πιστοποιημένο ξεναγό στη μονή του Μεγάλου Μετεώρου. Εκεί, θα περιηγηθούμε στους εσωτερικούς χώρους της Μονής, θαυμάζοντας τη μοναδική αρχιτεκτονική της με τις ιστορικές αγιογραφίες της. Θα μιλήσουμε για την αρχιτεκτονική των καθολικών των Μοναστηριών και για τις θαυμάσιες τοιχογραφίες τους, έργο σπουδαίων μεταβυζαντινών ζωγράφων. Στη συνέχεια, με αφετηρία μας τη Μονή, θα ξεκινήσουμε ένα πεζοπορικό μονοπάτι (συνολική διαδρομή 5km) αποκαλύπτοντας την αρμονία ανάμεσα στο φυσικό και το πνευματικό στοιχείο των Μετεώρων. Κατά τη διάρκεια του μονοπατιού, θα εντυπωσιαστούμε από τους επιβλητικούς βράχους των Μετεώρων, θα έχουμε θέα τα εντυπωσιακά αρχιτεκτονικά θαύματα των Ιερών μονών Υπαπαντής του Κυρίου και Βαρλαάμ ενώ η διαδρομή μας θα καταλήξει στην ξεχωριστή μονή Αγ. Αναπαυσά όπου εκεί φιλοξενούνται τα παλαιότερα έργα του εξέχοντα εικονογράφου της Κρητικής Σχολής Θεοφάνη. Μετά θα κατηφορίσουμε στο γραφικό Καστράκι όπου το μεσημέρι, θα φάμε σε τοπική ταβέρνα. Το απόγευμα θα ξεκινήσουμε το ταξίδι της επιστροφής μας με εκτιμώμενη ώρα άφιξης στην Αθήνα στις 22:00.

* το πρόγραμμα της εκδρομής ενδέχεται να τροποποιηθεί λόγω καιρικών συνθηκών.

ΚΟΣΤΟΣ ΕΚΔΡΟΜΗΣ (ALL INCLUSIVE)

Το κόστος της εκδρομής είναι (ανά άτομο)*:

3κλινο	2κλινο	Μονόκλινο
390€	410€	540€

Στην τιμή της εκδρομής περιλαμβάνονται:

- Όλα τα μεταφορικά με πούλμαν, οδηγό, διόδια
- 2 διανυκτερεύσεις στο 5* ξενοδοχείο [Grand Meteora Hotel](#) στο χωρίο Καστράκι
- 2 πρωινά σε πλούσιο μπουφέ
- 3 πλούσια γεύματα σε επιλεγμένες ταβέρνες της περιοχής
- Ερμηνεία περιβάλλοντος και ενημέρωση για την περιοχή από επιστήμονες σε όλη τη διάρκεια της εκδρομής με σκοπό την γνωριμία του ιδιαίτερου και μεγάλης σημασίας οικοσυστήματος της περιοχής
- Πιστοποιημένος ξεναγός
- Δραστηριότητες
 - Ξενάγηση από πιστοποιημένο ξεναγό στις μονές των Μετεώρων
 - Είσοδος και ενημέρωση στο Μουσείο Φυσικής Ιστορίας Μετεώρων και Μουσείο Μανιταριών
 - Πεζοπορία (5km) με περιβαλλοντική ενημέρωση και συνοδούς στο Γάβρο
 - Πεζοπορία (5km) με περιβαλλοντική ενημέρωση και συνοδούς γύρω από τα Μετέωρα
 - Επίσκεψη και οινογευσία στο οινοποιείο «Μετέωρη Γη»-WINERY LIAKOU
- Λήψη και διανομή φωτογραφιών
- Σχεδιασμός, οργάνωση και υλοποίηση εκδρομής από τη Γεωπαιδεία
- Ασφάλεια Αστικής Ευθύνης
- Οι φόροι και οι νόμιμες κρατήσεις της επιχείρησής μας

Στην τιμή της εκδρομής δεν περιλαμβάνονται:

- Βόλτα με άλογα στον Γάβρο (15€ χωρίς ΦΠΑ)
- Τέλος ανθεκτικότητας στην κλιματική κρίση (πρώην φόρος διαμονής)
- Η χρήση [Wellness Spa / Θερμαινόμενης πισίνας / αλατοσπηλαίου](#) του ξενοδοχείου
- Αγορές στα τοπικά μαγαζιά
- Ό,τι δεν αναφέρεται παραπάνω
- Ταξιδιωτική ασφάλιση (ιατροφαρμακευτική περίθαλψη, αποζημίωση ακύρωσης ταξιδιού κτλ) κόστος 10€/άτομο (για έκδοση επισκεφτείτε: www.geopedia.gr/asfaleia)

ΤΡΟΠΟΙ ΚΡΑΤΗΣΗΣ

Για να είναι έγκυρη οποιαδήποτε κράτηση θέσης για συμμετοχή στην εκδρομή της επιχείρησής μας απαιτείται **προκαταβολή 200€**. Τηλεφωνικές κρατήσεις, οι οποίες δε συνοδεύονται από καταβολή χρημάτων, δε δεσμεύουν την επιχείρησή μας.

***Για κρατήσεις θέσης κατά τη διάρκεια της προσφοράς από 29/11/2024 έως 2/12/2024 ισχύει έκπτωση 20%. Και σε αυτή την περίπτωση απαιτείται προκαταβολή 200€ η οποία δεν επιστρέφεται για οποιοδήποτε λόγω ακύρωσης.**

ΤΡΟΠΟΙ ΠΛΗΡΩΜΗΣ

α) Κατάθεση σε τραπεζικό λογαριασμό

Πληρωμές γίνονται δεκτές μέσω τραπεζικής κατάθεσης στην τράπεζα Πειραιώς στον λογαριασμό 66 0914 1969 761 (IBAN: GR37 0171 6090 0066 0914 1969 761) με δικαιούχο ΚΟΙΝΩΝΙΚΗ ΣΥΝΕΤΑΙΡΙΣΤΙΚΗ ΕΠΙΧΕΙΡΗΣΗ 997149099 αναφέροντας το όνομα του συμμετέχοντα. Τα έξοδα μεταφοράς από άλλη τράπεζα επιβαρύνουν τον συμμετέχοντα.

β)Μετρητά

02. ΡΟΥΧΙΣΜΟΣ & ΕΞΟΠΛΙΣΜΟΣ:

Σε μία εκδρομή στην φύση, μπορεί να αντιμετωπίσουμε ποικίλες καιρικές συνθήκες από ζέστη μέχρι κρύο, με αέρα και βροχή. Για το λόγο αυτό, πρέπει να προσέξουμε ιδιαίτερα τα ρούχα που θα πάρουμε μαζί μας και τον γενικότερο εξοπλισμό. Από σεβασμό στο περιβάλλον και στα μέρη που επισκεπτόμαστε φροντίζουμε να μην αφήνουμε σκουπίδια πίσω μας.

Για την δική σας άνεση και ασφάλεια σας προτείνουμε να έχετε μαζί σας τα εξής:

- ✓ Παγούρι με νερό
- ✓ Άνετο Παντελόνι για τις δραστηριότητες
- ✓ 2 ζευγάρια παπούτσια, το ένα πεζοπορικό/αδιάβροχο!
- ✓ Μπατόν
- ✓ Αδιάβροχο
- ✓ Μαγιό για SPA στο ξενοδοχείο
- ✓ Σακίδιο ώμου για τις καθημερινές μας περιηγήσεις και δραστηριότητες
- ✓ Φωτογραφική μηχανή για να απαθανατίσετε τις μοναδικές στιγμές που θα ζήσουμε

03. ΟΡΟΙ & ΠΡΟΥΠΟΘΕΣΕΙΣ

Παρακαλούμε, πριν την κράτησή σας, διαβάστε τους όρους συμμετοχής (σύμφωνα με το ΠΔ. 7/2018, κατ' εφαρμογή της Οδηγίας ΕΕ 2015/2302) στην εκδρομή της Γεωπαιδεία ΚοινΣΕπ. Από τη στιγμή που κάνετε κράτηση στην εταιρία μας, θεωρούμε ότι έχετε αποδεχθεί τους παρακάτω όρους:

1. Ευθύνες της Γεωπαιδεία ΚοινΣΕπ

Η Γεωπαιδεία ΚοινΣΕπ προσφέρει τις υπηρεσίες της, ως μεσολαβητής μεταξύ των συμμετεχόντων-εκδρομέων-πελατών και των διαφόρων φορέων που χρησιμοποιεί για τη διοργάνωση της εκδρομής (ξενοδοχεία, τουριστικά γραφεία, χώρους εστίασης κ.λ.π.) καθώς και οποιουδήποτε άλλου, για την ομαλή εκτέλεση κάθε ταξιδιωτικού προγράμματος. Στους φορείς αυτούς η επιχείρησή μας δεν ασκεί άμεσο έλεγχο και κατά συνέπεια δεν φέρει καμία ευθύνη στις περιπτώσεις παραλείψεων, πταισμάτων και οργανωτικών αδυναμιών που προέρχονται από αυτούς τους τρίτους φορείς που μεσολαβούν για τη διεκπεραίωση του προγράμματος της εκδρομής. Η επιχείρησή μας δεν ευθύνεται, επίσης, για ανωμαλίες στην εκτέλεση της εκδρομής και δυσχέρειες που δεν οφείλονται σε υπαιτιότητά του, αλλά σε γεγονότα που συνιστούν καταστάσεις ανωτέρας βίας (πόλεμοι, δυσμενείς καιρικές συνθήκες, απεργίες, καταιγίδες, θεομηνίες κ.λ.π.). Επίσης δεν ευθύνεται για πιθανά ατυχήματα, ασθένειες εξαιτίας κλιματολογικών συνθηκών, επιδημίες, δηλητηριάσεις, εγκληματικές πράξεις, κλοπή αντικειμένων, απώλεια αποσκευών ή χρημάτων ή διαβατηρίων, φθορά αποσκευών κ.λ.π. Είναι αυτονόητο όμως ότι τόσο η ευσυνειδησία όσο και η υπευθυνότητα των ανθρώπων της επιχείρησής μας, επιβάλουν την καταβολή κάθε δυνατής προσπάθειας για την αντιμετώπιση των ανωτέρω ανωμαλιών με τον καλύτερο δυνατό τρόπο και με σκοπό την καλύτερη δυνατή εξυπηρέτηση και διευκόλυνση σας.

2. Υποχρεώσεις - ευθύνες πελατών

Κάθε συμμετέχοντας έχει την ευθύνη ο ίδιος, για την εξασφάλιση και τη φύλαξη των απαραίτητων ταξιδιωτικών εγγράφων (ταυτότητα, διαβατήριο, βίζες, πιστοποιητικά κ.λ.π.), προκειμένου να συμμετάσχει σε μία εκδρομή. Η φύλαξη, καθ' όλη τη διάρκεια της εκδρομής, πραγμάτων αξίας που μεταφέρει ο ταξιδιώτης μαζί του (φωτογραφικές μηχανές, κάμερες, κοσμήματα, αντικείμενα αξίας κ.λ.π.) αποτελεί δική του ευθύνη. Η συμμετοχή στην συγκεκριμένη ομαδική εκδρομή, προϋποθέτει ανάλογη κοινωνική συμπεριφορά και για το λόγο αυτό είναι απαραίτητη η συμμόρφωση των συμμετεχόντων προς το πρόγραμμά της και τις υποδείξεις των συνοδών, καθώς και η έγκαιρη προσέλευσή τους στους τόπους συγκέντρωσης για τις διάφορες παροχές του προγράμματος (μεταφορές, εκδρομές, γεύματα, δραστηριότητες κλπ.). Απαγορεύεται η με οποιοδήποτε μέσο και τρόπο βιντεοσκόπηση και μαγνητοφώνηση της εκδρομής από τον συμμετέχοντα. Ο συμμετέχοντας συναινεί στο ότι μπορεί να βιντεοσκοπηθεί, φωτογραφηθεί και να ηχογραφηθεί από τη Γεωπαιδεία ΚοινΣΕπ για το διαδίκτυο και οποιοδήποτε άλλο δημόσιο μέσο μετάδοσης. Στην περίπτωση καθυστέρησης ή ασυνέπειας του συμμετέχοντα, δεν δικαιούται καμία αποζημίωση, εάν χάσει κάποια εκδήλωση της εκδρομής και δεν έχει δικαίωμα αποζημίωσης ή επιστροφής χρημάτων για υπηρεσίες που δεν του δόθηκαν από υπαιτιότητά του.

3. Καταλύματα

Η επιχείρησή μας είναι οι αποκλειστικοί υπεύθυνοι διανομής των συμμετεχόντων στα δωμάτια του ξενοδοχείου. Τα καταλύματα με τα οποία συνεργάζεται η επιχείρησή μας, διαθέτουν τη νόμιμη εν ισχύ άδεια λειτουργίας που απαιτείται από τις αρχές του κράτους.

4. Κρατήσεις θέσεων

Για να είναι έγκυρη οποιαδήποτε κράτηση θέσης για συμμετοχή σε εκδρομή της επιχείρησής μας, εκτός της φόρμας κράτησης, απαιτείται κατάθεση προκαταβολής εντός τριών εργάσιμων ημερών. Τηλεφωνικές κρατήσεις, οι οποίες δε συνοδεύονται από καταβολή χρημάτων, δε δεσμεύουν την επιχείρησή μας. **Για κρατήσεις θέσης κατά τη διάρκεια της προσφοράς από 29/11/2024 έως 2/12/2024 ισχύει έκπτωση 20%. Και σε αυτή την περίπτωση απαιτείται προκαταβολή 200€ η οποία δεν επιστρέφεται για οποιοδήποτε λόγο ακύρωσης.**

5. Τιμές

Η τιμή πώλησης μίας εκδρομής έχει υπολογισθεί, παίρνοντας ως βάση τις τιμές των καταλυμάτων, των μεταφορικών, του κόστους σίτισης, των δραστηριοτήτων, των αμοιβών των συνοδών και νόμιμες επιβαρύνσεις τους (ΦΠΑ) που ισχύουν κατά την κατάρτιση του προγράμματος. Οι τιμές αυτές μπορούν να αυξομειωθούν μέχρι 20 ημέρες πριν την αναχώρηση, εξαιτίας π.χ. αύξησης τιμής καυσίμων, περιορισμένου αριθμού συμμετοχών κ.λ.π. Στις περιπτώσεις που υπάρχει σημαντική αύξηση των τιμών αυτών, ο πελάτης έχει το δικαίωμα είτε να ακυρώσει τη συμμετοχή του και να του επιστραφούν τα χρήματα, είτε να συμφωνήσει με τις αναπροσαρμοσμένες τιμές. Αύξηση τιμής μέχρι 10% δεν θεωρείται σημαντική. Στο πρόγραμμα της εκδρομής αναφέρεται ρητά το κόστος των συμπεριλαμβανομένων και των προαιρετικών παροχών.

6. Παιδικές συμμετοχές

Για την συμμετοχή στην εκδρομή, πρέπει ο συμμετέχοντας να έχει συμπληρώσει το 18ο έτος ηλικίας ή να συνοδεύεται από κηδεμόνα.

7. Εκτέλεση - εφαρμογή προγράμματος της εκδρομής

Η Γεωπαιδεία ΚοινΣΕπ καταβάλλει κάθε καλόπιστη και δυνατή προσπάθεια για τη συνεπέστερη και ακριβή τήρηση του προγράμματος της εκδρομής στην οποία έχετε δηλώσει συμμετοχή. Σε πολλές περιπτώσεις, όμως, εξαιτίας αστάθμητων παραγόντων και απρόβλεπτων καταστάσεων (π.χ. καιρικές συνθήκες, πολιτικά γεγονότα, αναταραχές κ.λ.π.), καθίσταται επιβεβλημένη η αλλαγή και διαφοροποίηση του προγράμματος της εκδρομής. Αλλαγή ή τροποποίηση του προγράμματος μπορεί να συμβεί είτε πριν την αναχώρηση της εκδρομής είτε κατά τη διάρκεια της. Σε περίπτωση που και με αλλαγή-τροποποίηση του προγράμματος δεν μπορεί να πραγματοποιηθεί μια δραστηριότητα, λόγω καιρικών συνθηκών, θα ακυρώνεται, χωρίς κάποια αποζημίωση. Πιθανή αλλαγή των ωρών αναχωρήσεων των μεταφορικών μέσων από πρωί σε μεσημέρι ή απόγευμα και αντίστροφα ή της ώρας επιβίβασης σε λεωφορείο οδικής εκδρομής, δεν θεωρείται αλλαγή προγράμματος. Επίσης πιθανές αλλαγές στην διανομή των δωματίων του καταλύματος δεν θεωρείται αλλαγή του προγράμματος. Σε τέτοιες περιπτώσεις οι συμμετέχοντες θα πρέπει να δεχτούν τις αλλαγές. Κατά τη διάρκεια της εκδρομής, ο αρχηγός της έχει δικαίωμα, στοχεύοντας αποκλειστικά και μόνο στη δική σας ασφάλεια και την όσο το δυνατόν καλύτερη εκτέλεση του προγράμματος, όταν προκύψει κάποιο απρόβλεπτο γεγονός ή ανωμαλία από αστάθμητους παράγοντες που αναφέρθηκαν ανωτέρω (πόλεμοι, πολιτικές αναταραχές, απεργίες, καιρικές συνθήκες κ.λ.π.), να επιφέρει τροποποιήσεις στο πρόγραμμα. Στις περιπτώσεις αυτές, όλα τα επιπλέον έξοδα που θα προκύψουν για την ομαλή διεκπεραίωση του προγράμματος (π.χ. επιπλέον διανυκτερεύσεις, φαγητά, μεταφορικά) επιβαρύνουν τους εκδρομείς, εφόσον καθίσταται φανερό ότι ήταν αδύνατη η πρόβλεψη τους. Στις προαιρετικές δραστηριότητες της εκδρομής, εκτός του προαγορασμένου πακέτου, ο πελάτης συμμετέχει με δική του ευθύνη.

8. Ακύρωση εκδρομής από την Γεωπαιδεία ΚοινΣΕπ

α) Η επιχείρησή μας έχει το δικαίωμα να ακυρώσει την εκδρομή, πριν την αναχώρηση, κυρίως εξαιτίας γεγονότων που συνιστούν ανωτέρα βία (όπως αναφέρθηκαν ανωτέρω) και για λόγους ασφαλείας. Στην περίπτωση αυτής της ακύρωσης, θα επιστραφεί στους πελάτες, το ποσό των χρημάτων που έχει καταβληθεί και η επιχείρησή μας δεν ευθύνεται για οποιαδήποτε άλλη αποζημίωση.

β) Επίσης η εκδρομή είναι δυνατόν να ακυρωθεί, εξαιτίας μη συμπλήρωσης του απαραίτητου ελάχιστου αριθμού συμμετοχών (20 άτομα), μέχρι 7 ημέρες πριν την αναχώρηση. Στην περίπτωση αυτής της ακύρωσης, θα επιστραφεί στους πελάτες, το ποσό των χρημάτων που έχει καταβληθεί και η επιχείρησή μας δεν ευθύνεται για οποιαδήποτε άλλη αποζημίωση.

Και στις δύο περιπτώσεις ακύρωσης, ο πελάτης έχει το δικαίωμα επιλογής, αντί της επιστροφής των χρημάτων, να συμμετάσχει σε άλλη εκδρομή της επιχείρησής μας αντιστοίχου αξίας.

9. Ακύρωση εκδρομής από τον πελάτη

Κάθε συμμετέχοντας, έχει το δικαίωμα να ακυρώσει τη συμμετοχή του στην εκδρομή. Η ενέργεια αυτή πρέπει να γίνεται από την πλευρά του πελάτη, σύμφωνα με τη συναλλακτική καλή πίστη, με σεβασμό στις υποχρεώσεις που έχει αναλάβει η επιχείρησή μας απέναντι σε κάθε φορέα που συμμετέχει στη διοργάνωση της εκδρομής (ξενοδοχεία, μεταφορικά μέσα κ.λ.π.) και ως προς τους οποίους δεσμεύεται με ισχυρές ρήτρες αποζημίωσης, βάσει των συμφωνιών που έγιναν ανάμεσα στην επιχείρησή μας και τους τρίτους και προς τους οποίους είναι υποχρεωμένη να καταβάλει χρήματα, είτε ταξιδέψει ο συγκεκριμένος πελάτης, είτε όχι. Η ακύρωση γίνεται μόνο με έγγραφη ειδοποίηση προς την επιχείρηση και ισχύει από την ημερομηνία αποδεδειγμένης παραλαβής της. Εάν η ακύρωση γίνει μέχρι τις 24/1/2025, επιστέφεται στον πελάτη το ποσό της προκαταβολής. Εάν η ακύρωση γίνει από 25/1/2025 έως 31/1/2025, παρακρατείται η προκαταβολή της εκδρομής. Για ακύρωση από τις 1/2/2025, η επιχείρησή μας δικαιούται να παρακρατήσει το σύνολο της αξίας της εκδρομής. **ΠΡΟΣΟΧΗ! Για κρατήσεις θέσης κατά τη διάρκεια της προσφοράς από 29/11/2024 έως 2/12/2024 ισχύει έκπτωση 20%. Και σε αυτή την περίπτωση απαιτείται προκαταβολή 200€ η οποία δεν επιστρέφεται για οποιοδήποτε λόγω ακύρωσης.** Οι παρακρατήσεις αυτές διενεργούνται οποιοσδήποτε και αν είναι ο λόγος της ακύρωσης της εκδρομής (λόγοι υγείας, έκτακτων επαγγελματικών υποχρεώσεων, ακόμα και ανωτέρα βία του πελάτη). Το δικαίωμα συμμετοχής μπορεί να εκχωρηθεί σε άλλο πρόσωπο, αρκεί αυτό το πρόσωπο να πληροί τους απαραίτητους όρους που απαιτούνται για το ταξίδι.

10. Ασφάλιση

Η επιχείρησή μας έχει συνάψει ασφαλιστήριο συμβόλαιο Αστικής Επαγγελματικής Ευθύνης με Ασφαλιστική εταιρεία. Η επιχείρησή μας δεν καλύπτει τον πελάτη σε περιπτώσεις που συμβεί στη διάρκεια της εκδρομής τραυματισμός ως συνέπεια ατυχήματος ή μία ασθένεια κ.λ.π. Αυτό τον κίνδυνο (ασφάλιση ζωής, ατυχημάτων κ.λ.π.), καθώς επίσης και τον κίνδυνο επιβάρυνσής του με ακυρωτικά, μπορεί ο πελάτης και αυτό το συνιστά και η επιχείρησή μας, να το καλύψει με ευθύνη του, συνάπτοντας προαιρετικά και με δικά του έξοδα ασφάλιση σε οποιαδήποτε ασφαλιστική εταιρεία. Η Γεωπαιδεία έχει συνάψει συμβόλαιο με ασφαλιστική εταιρεία και προσφέρει προαιρετική ταξιδιωτική ασφάλιση (ιατροφαρμακευτική περίθαλψη, αποζημίωση ακύρωσης ταξιδιού κτλ) που μπορεί να επιλέξει κάποιος συμμετέχοντας μέσω της Γεωπαιδείας ΚοινΣΕπ με επιπλέον κόστος (περισσότερα για καλύψεις, όρους προγράμματος, κόστος και έκδοση ταξιδιωτικής ασφάλειας στην ιστοσελίδα www.geopedia.gr/asfaleia).

11. Ρύθμιση διαφορών

Η επιχείρησή μας υπόσχεται να επιλύσει με κάθε καλή πίστη και διάθεση, οποιαδήποτε διαφορά μπορεί να προκύψει με τους πελάτες. Σε κάθε περίπτωση, όμως, που θα υπάρξει ανεπίλυτη διαφορά, εφαρμοστέο είναι το ελληνικό δίκαιο και αρμόδια τα δικαστήρια της πόλης των Αθηνών.

Έχω διαβάσει και αποδέχομαι τους όρους και προϋποθέσεις της εκδρομής.

ΕΠΩΝΥΜΟ	ΟΝΟΜΑ	ΤΗΛΕΦΩΝΟ	e-mail	ΥΠΟΓΡΑΦΗ

ΕΠΩΝΥΜΟ	ΟΝΟΜΑ	ΤΗΛΕΦΩΝΟ	e-mail	ΥΠΟΓΡΑΦΗ