



Λίμνη Κερκίνη Η άγρια ζωή

Πρόγραμμα – Ρουχισμός – Όροι και προϋποθέσεις



Γεωπαιδεία Κοιν.Σ.Επ.
ΜΗΤΕ 0208Ε60000871601
Α.Γ.Ε.ΜΗ: 166243961000
Ολυμπιονικών 9Α ΤΚ 15232, Χαλάνδρι
τηλ. 2130299551
κιν. 6944747946
info@geopedia.gr
www.geopedia.gr

Λίμνη Κερκίνη Η άγρια ζωή

Ελάτε ένα τετραήμερο σε μία εκδρομή γνώσης, δράσης και απόδρασης με την [Γεωπαιδεία](#), σε ένα από τα πιο όμορφα μέρη της Ελλάδας, έναν μοναδικό διεθνούς σημασίας υδροβιότοπο που έχει ανακηρυχθεί Εθνικό Πάρκο. Γνωρίστε μαζί μας τη λίμνη Κερκίνη!

Η λίμνη Κερκίνη είναι μια σπάνιας ομορφιάς περιοχή του νομού Σερρών, που ανήκει στο δίκτυο NATURA 2000 και προστατεύεται διεθνώς από την σύμβαση RAMSAR. Προσφέρει ιδανικές συνθήκες για δραστηριότητες στη φύση, για ψυχική χαλάρωση και γνωριμία με ένα σημαντικό οικοσύστημα.

Το εθνικό πάρκο Κερκίνης φιλοξενεί σπάνια και προστατευόμενα είδη πουλιών διεθνούς ενδιαφέροντος καθ' όλη τη διάρκεια του έτους. Η περίοδος του χειμώνα είναι ιδανική για να προσεγγίσουμε από κοντά είδη όπως αργυροπελεκάνοι και ερωδιοί που αναζητούν την τροφή τους στη λίμνη αλλά και ένα μεγάλο πλήθος από φλαμίνγκο στις λασπώδες όχθες της.

Η εκδρομή περιλαμβάνει ένα τετραήμερο γεμάτο δραστηριότητες. Θα κάνουμε βαρκάδα στα ήρεμα νερά της και θα θαυμάσουμε τη σπάνια χλωρίδα και ορνιθοπανίδα της λίμνης. Θα απολαύσουμε τη φυσική ομορφιά με πεζοπορίες ή/και ποδηλασία στα αναχώματά της. Οι πιο δραστήριοι θα έχουν την ευκαιρία να εξερευνήσουν την περιοχή με άλογα!

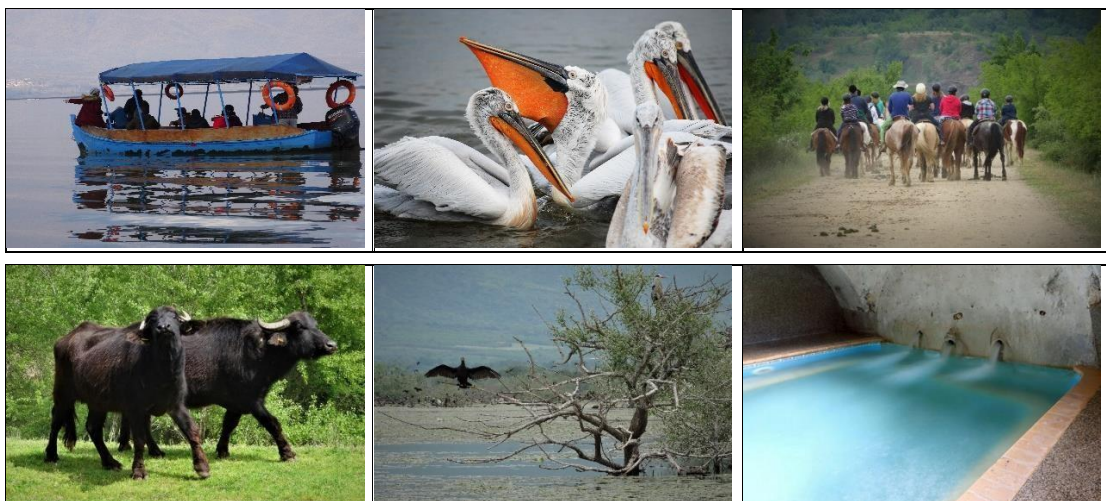
Θα έρθουμε σε κοντινή επαφή με τους νεροβούβαλους της περιοχής και θα γνωρίσουμε τους ντόπιους ψαράδες βιώνοντας μαζί τους μια μοναδική εμπειρία με τα πουλιά της λίμνης.

Θα γνωρίσουμε το παλαιοπεριβάλλον της περιοχής μέσω απολιθωμάτων παγκόσμιας σημασίας.

Θα μάθουμε για τη δημιουργία της και τους διαφορετικούς ρόλους που έχει η λίμνη στο φυσικό και στο ανθρωπογενές περιβάλλον και θα αντιληφθούμε τις δυσκολίες που έχει η διαχείρισή ενός υγροτόπου από τον άνθρωπο.

Η απόδραση ολοκληρώνεται με τοπικά εδέσματα, όπως κρέας βούβαλου και πέστροφας, περιηγήσεις σε γειτονικά χωριά και αναζωογόνηση σε χαμάμ!

Συνοδοί επιστήμονες, σε όλη την εκδρομή, μοιράζονται βιωματική γνώση και ερμηνεύουν το περιβάλλον (περιβαλλοντική εκπαίδευση) προσφέροντας μια μοναδική και αξέχαστη εμπειρία!



01. ΠΡΟΓΡΑΜΜΑ ΕΚΔΡΟΜΗΣ ΣΤΗ ΛΙΜΝΗ ΚΕΡΚΙΝΗ 12-15/12/2024

1^η ΗΜΕΡΑ ΠΕΜΠΤΗ 12/12/2024

07:30 αναχώρηση από Αθήνα (Μετρό Εθνική Άμυνα, [παράδρομος ανόδου Λεωφ. Μεσογείων](#)). Μετά τις απαραίτητες στάσεις, το μεσημέρι, θα φτάσουμε στο εθνικό πάρκο της λίμνης Κερκίνη. Αρχικά θα επισκεφτούμε στο χωριό Κερκίνη τη Μονάδα Διαχείρισης Εθνικών Πάρκων Κορώνειας – Βόλβης, Κερκίνης, Θερμαϊκού και Προστατευόμενων Περιοχών Κεντρικής Μακεδονίας για να ενημερωθούμε μέσω σύγχρονων και εποπτικών μέσων για το φυσικό περιβάλλον και το ευαίσθητο οικοσύστημα της περιοχής. Στη συνέχεια θα μεταφερθούμε στα Χρυσοχώραφα για να τακτοποιηθούμε στο ξενοδοχείο «Λημναίο». Το βράδυ μας θα ολοκληρωθεί με ένα πλούσιο γεύμα με βουβαλίσια προϊόντα και τοπικά εδέσματα γνωρίζοντας παράλληλα και τις διατροφικές τους αξίες. Σε παραδοσιακό ζαχαροπλασείο θα γευτούμε παγωτό και παραδοσιακό καζάν ντιπί από βουβαλίσιο γάλα.

2^η ΗΜΕΡΑ ΠΑΡΑΣΚΕΥΗ 13/12/2024

Με την ανατολή του ηλίου θα βρισκόμαστε ήδη στα ήρεμα νερά της λίμνης όπου με βαρκάδα θα παρατηρήσουμε και θα φωτογραφήσουμε πλήθος πουλιών. Παράλληλα με την ορνιθοπαρατήρηση θα ενημερωθούμε για τη φυσιολογία τους, τις διατροφικές τους συνήθειες, την αναπαραγωγή τους, τα ενδιαφέροντα που ζουν αλλά και τα μεταναστευτικά τους ταξίδια. Θα έχουμε την ευκαιρία να έρθουμε σε «στενή» επαφή με το 2^ο μεγαλύτερο πουλί του κόσμου, τον προστατευόμενο αργυροπελεκάνο. Στη συνέχεια θα επιστρέψουμε στο ξενοδοχείο μας για το πρωινό μας. Αμέσως μετά θα έχουμε εναλλακτικές δραστηριότητες, με εύκολη πεζοπορία (6km) ή ποδηλασία στο ανατολικό ανάχωμα της λίμνης, όπου θα απολαύσουμε το φυσικό τοπίο μέχρι το φράγμα του Λιθότοπου. Θα έρθουμε σε κοντινή επαφή με τους νεροβούβαλους και θα ενημερωθούμε από τους ντόπιους κτηνοτρόφους για τα ιδιαίτερα αυτά ζώα. Νωρίς το απόγευμα θα αναχωρήσουμε με πούλμαν για τα ελληνοβουλγαρικά σύνορα και το χωριό Άγκιστρο όπου θα χαλαρώσουμε με χαμάμ στα βυζαντινά λουτρά. Θα μάθουμε για την προέλευση του θερμού ιαματικού νερού και θα ενημερωθούμε για τα γεωθερμικά πεδία και το πλήθος χρήσεων αυτής της ανανεώσιμης πηγής ενέργειας. Θα δειπνήσουμε σε παραδοσιακή ταβέρνα του χωριού. Το βράδυ επιστροφή στο ξενοδοχείο.

3^η ΗΜΕΡΑ ΣΑΒΒΑΤΟ 14/12/2024

Μετά το πρωινό μας στο ξενοδοχείο, θα επισκεφτούμε παλαιοντολογική έκθεση, στο χωριό Θερμοπηγή, για να γνωρίσουμε μέσα από πλήθος απολιθωμάτων το παλαιοπεριβάλλον της περιοχής πριν από 7 εκατομμύρια χρόνια!

Στη συνέχεια, θα μεταφερθούμε με πούλμαν στο χωριό Κερκίνη για μια βαρκάδα, αυτή τη φορά στη βόρεια πλευρά της λίμνης. Μετά τη βαρκάδα, οι πιο τολμηροί θα περιηγηθούν με άλογα δίπλα στη λίμνη στο χωριό Κορυφούδι. Εναλλακτικά μικρή πεζοπορία στα δυτικά της λίμνης με ενημέρωση για την χλωρίδα και την πανίδα της περιοχής. Η ημέρα μας θα κλείσει με βόλτα στο Μεγαλοχώρι απολαμβάνοντας το μοναδικό ηλιοβασίλεμα, στο ίδιο σκηνικό που ο Θοδωρής Αγγελόπουλος γύρισε την ταινία «Το λιβάδι που δακρύζει». Στη συνέχεια, θα επισκεφτούμε τον ιστορικό Μεθοριακό Σταθμό Βυρώνειας, όπου πλέον έχει μετατραπεί σε ένα παραδοσιακό μεζεδοπωλείο και θα γευτούμε ωραίους τοπικούς μεζέδες. Το βράδυ επιστροφή στο ξενοδοχείο.

4^η ΗΜΕΡΑ ΚΥΡΙΑΚΗ 15/12/2024

Μετά το πρωινό μας στο ξενοδοχείο, θα έχουμε την ευκαιρία να επισκεφτούμε τοπικά μαγαζιά για αγορές παραδοσιακών προϊόντων βουβαλίσιο κρέας, μέλι, τυρί και γλυκά από βουβαλίσιο γάλα. Θα επισκεφτούμε το χωριό Άνω Πορόια για να θαυμάσουμε την πανοραμική θέα προς τη λίμνη Κερκίνη. Θα ενημερωθούμε για την ιστορία του και θα

θαυμάσουμε την αρχιτεκτονική των σπιτιών περπατώντας στα σοκάκια του. Ξεκινώντας από την πλατεία του χωριού και πεζοπορώντας μέσα σε ένα πλατανόδασος με πηγές θα καταλήξουμε σε πεστροτροφείο για να γευτούμε πέστροφα σε ένα μαγευτικό περιβάλλον. Έπειτα θα αναχωρήσουμε για την Αθήνα (Εθνική Άμυνα) με αναμενόμενη άφιξη στις 23:00.

* το πρόγραμμα της εκδρομής ενδέχεται να τροποποιηθεί λόγω καιρικών συνθηκών.

ΚΟΣΤΟΣ ΕΚΔΡΟΜΗΣ (ALL INCLUSIVE)

Το κόστος της εκδρομής είναι (ανά άτομο): **450€** σε δωμάτια: δίκλινα (διπλό κρεβάτι), τρίκλινα (διπλό και μονό κρεβάτι), τετράκλινα (διπλό και 2 μονά κρεβάτια)

Στην τιμή της εκδρομής περιλαμβάνονται:

- Όλα τα μεταφορικά με πούλμαν, οδηγό, διόδια
- 3 διανυκτερεύσεις στο εξαιρετικό ξενοδοχείο «[Λημναίο](#)»
- 3 Πρωινά
- 4 Πλούσια γεύματα σε επιλεγμένες ταβέρνες της περιοχής
- Δραστηριότητες
 - Είσοδος και ενημέρωση στη Μονάδα Διαχείρισης Εθνικών Πάρκων Κορώνειας – Βόλβης, Κερκίνης, Θερμαϊκού και Προστατευόμενων Περιοχών Κεντρικής Μακεδονίας
 - Δύο βαρκάδες στα βόρεια και στα νότια της λίμνης
 - Παρατήρηση πουλιών με κιάλια και ενημέρωση για την πανίδα της περιοχής
 - Στενή επαφή με τους νεροβούβαλους και ενημέρωση από τον πρόεδρο των βουβαλοτρόφων
 - Συνάντηση με ψαράδες της περιοχής και κοντινή παρατήρηση-παρακολούθηση σπάνιων ειδών ορνιθοπανίδας
 - Πεζοπορία με συνοδούς στο δυτικό και ανατολικό ανάχωμα της λίμνης
 - Ποδηλασία στο ανατολικό ανάχωμα της λίμνης
 - Χαμάμ στα βυζαντινά λουτρά στο χωριό Άγκιστρο
 - Επίσκεψη και ενημέρωση στην παλαιοντολογική έκθεση Θερμοπηγής
 - Επίσκεψη και περιήγηση στο γραφικό χωριό Άνω Πορόια
 - Επίσκεψη στον ιστορικής σημασίας Μεθοριακό Σταθμό Βυρώνειας
- 2 συνοδοί επιστήμονες σε όλη τη διάρκεια της εκδρομής για την γνωριμία του ιδιαίτερου και μεγάλης σημασίας οικοσυστήματος της περιοχής
- Λήψη και διανομή φωτογραφιών
- Διανομή ηλεκτρονικού εντύπου με ενημερωτικό υλικό για την περιοχή
- Σχεδιασμός, οργάνωση και υλοποίηση εκδρομής από τη Γεωπαιδεία
- Οι φόροι και οι νόμιμες κρατήσεις της επιχείρησής μας
- Ασφάλεια Αστικής Ευθύνης

Στην τιμή της εκδρομής δεν περιλαμβάνονται (προαιρετικά):

- Τέλος ανθεκτικότητας στην κλιματική κρίση (πρώην φόρος διαμονής)
- Βόλτα με άλογα (15€ χωρίς ΦΠΑ)
- Αγορές στα τοπικά μαγαζιά
- Ό,τι δεν αναφέρεται παραπάνω
- Ταξιδιωτική ασφάλιση (ιατροφαρμακευτική περίθαλψη, αποζημίωση ακύρωσης ταξιδιού κτλ) κόστος 10€/άτομο (περισσότερα www.geopedia.gr/asfaleia)

ΤΡΟΠΟΙ ΚΡΑΤΗΣΗΣ

Για να είναι έγκυρη οποιαδήποτε κράτηση θέσης για συμμετοχή στην εκδρομή της επιχείρησής μας απαιτείται **προκαταβολή 200€**. Τηλεφωνικές κρατήσεις, οι οποίες δε συνοδεύονται από καταβολή χρημάτων, δε δεσμεύουν την επιχείρησή μας.

ΤΡΟΠΟΙ ΠΛΗΡΩΜΗΣ

α) Κατάθεση σε τραπεζικό λογαριασμό

Πληρωμές γίνονται δεκτές μέσω τραπεζικής κατάθεσης στην τράπεζα Πειραιώς στον λογαριασμό 66 0914 1969 761 (IBAN: GR37 0171 6090 0066 0914 1969 761) με δικαιούχο ΚΟΙΝΩΝΙΚΗ ΣΥΝΕΤΑΙΡΙΣΤΙΚΗ ΕΠΙΧΕΙΡΗΣΗ ΣΥΛΛΟΓΙΚ 997149099 αναφέροντας το όνομα του συμμετέχοντα. Τα έξοδα μεταφοράς από άλλη τράπεζα επιβαρύνουν τον συμμετέχοντα.

02. ΡΟΥΧΙΣΜΟΣ & ΕΞΟΠΛΙΣΜΟΣ:

Σε μία εκδρομή στην φύση, μπορεί να αντιμετωπίσουμε ποικίλες καιρικές συνθήκες από εξαιρετική ζέστη μέχρι τσουχτερό κρύο, με αέρα και βροχή. Για το λόγο αυτό, πρέπει να προσέξουμε ιδιαίτερα τα ρούχα που θα πάρουμε μαζί μας και τον γενικότερο εξοπλισμό. Από σεβασμό στο περιβάλλον και στα μέρη που επισκεπτόμαστε φροντίζουμε να μην αφήνουμε σκουπίδια πίσω μας.

Για την δική σας άνεση και ασφάλεια σας προτείνουμε να έχετε μαζί σας τα εξής:

- ✓ T-Shirt
- ✓ Αντιανεμικό
- ✓ Αδιάβροχο
- ✓ Άνετο Παντελόνι για τις δραστηριότητες
- ✓ Αθλητικά ή πεζοπορικά παπούτσια (δύο ζευγάρια σε περίπτωση βροχής ή ένα αδιάβροχο ζευγάρι)
- ✓ Χοντρές κάλτσες για την πεζοπορία
- ✓ Μαγιό και πετσέτα (για την επίσκεψη μας στο χαμάμ)
- ✓ Σακίδιο ώμου για τις καθημερινές μας περιηγήσεις και δραστηριότητες
- ✓ Παγούρι-Θερμός
- ✓ Γυαλιά ηλίου
- ✓ Αντηλιακό
- ✓ Φωτογραφική μηχανή για να απαθανατίσετε τις μοναδικές στιγμές που θα ζήσουμε

03. ΟΡΟΙ & ΠΡΟΥΠΟΘΕΣΕΙΣ

Παρακαλούμε, πριν την κράτησή σας, διαβάστε τους όρους συμμετοχής (σύμφωνα με το ΠΔ. 339/1996 εντολή οδηγίας Ε.Ε.) στην εκδρομή της [Γεωπαιδεία ΚοινΣΕπ](#). Από τη στιγμή που κάνετε κράτηση στην εταιρία μας, θεωρούμε ότι έχετε αποδεχθεί τους παρακάτω όρους:

1. Ευθύνες της Γεωπαιδεία ΚοινΣΕπ

Η Γεωπαιδεία ΚοινΣΕπ προσφέρει τις υπηρεσίες της, ως μεσολαβητής μεταξύ των συμμετεχόντων-εκδρομέων-πελατών και των διαφόρων φορέων που χρησιμοποιεί για τη διοργάνωση της εκδρομής (ξενοδοχεία, τουριστικά γραφεία, χώρους εστίασης κ.λ.π.) καθώς και οποιουδήποτε άλλου, για την ομαλή εκτέλεση κάθε ταξιδιωτικού προγράμματος. Στους φορείς αυτούς η επιχείρησή μας δεν ασκεί άμεσο έλεγχο και κατά συνέπεια δεν φέρει καμία ευθύνη στις περιπτώσεις παραλείψεων, πταισμάτων και οργανωτικών αδυναμιών που προέρχονται από αυτούς τους τρίτους φορείς που μεσολαβούν για τη διεκπεραίωση του προγράμματος της εκδρομής. Η επιχείρησή μας δεν ευθύνεται, επίσης, για ανωμαλίες στην εκτέλεση της εκδρομής και δυσχέρειες που δεν οφείλονται σε υπαιτιότητά του, αλλά σε γεγονότα που συνιστούν καταστάσεις ανωτέρας βίας (πόλεμοι, δυσμενείς καιρικές συνθήκες, απεργίες, καταιγίδες, θεομηνίες κ.λ.π.). Επίσης δεν ευθύνεται για πιθανά ατυχήματα, ασθένειες εξαιτίας κλιματολογικών συνθηκών, επιδημίες, δηλητηριάσεις, εγκληματικές πράξεις, κλοπή αντικειμένων, απώλεια αποσκευών ή χρημάτων ή διαβατηρίων, φθορά αποσκευών κ.λ.π. Είναι αυτονόητο όμως ότι τόσο η ευσυνειδησία όσο και η υπευθυνότητα των ανθρώπων της επιχείρησής μας, επιβάλουν την καταβολή κάθε δυνατής προσπάθειας για την αντιμετώπιση των ανωτέρω ανωμαλιών με τον καλύτερο δυνατό τρόπο και με σκοπό την καλύτερη δυνατή εξυπηρέτηση και διευκόλυνση σας.

2. Υποχρεώσεις - ευθύνες πελατών

Κάθε συμμετέχοντας έχει την ευθύνη ο ίδιος, για την εξασφάλιση και τη φύλαξη των απαραίτητων ταξιδιωτικών εγγράφων (ταυτότητα, διαβατήριο, βίζες, πιστοποιητικά κ.λ.π.), προκειμένου να συμμετάσχει σε μία εκδρομή. Η φύλαξη, καθ' όλη τη διάρκεια της εκδρομής, πραγμάτων αξίας που μεταφέρει ο ταξιδιώτης μαζί του (φωτογραφικές μηχανές, κάμερες, κοσμήματα, αντικείμενα αξίας κ.λ.π.) αποτελεί δική του ευθύνη.

Η συμμετοχή στην συγκεκριμένη ομαδική εκδρομή, προϋποθέτει ανάλογη κοινωνική συμπεριφορά και για το λόγο αυτό είναι απαραίτητη η συμμόρφωση των συμμετεχόντων προς το πρόγραμμά της και τις υποδείξεις των συνοδών, καθώς και η έγκαιρη προσέλευσή τους στους τόπους συγκέντρωσης για τις διάφορες παροχές του προγράμματος (μεταφορές, εκδρομές, γεύματα, δραστηριότητες κλπ.).

Απαγορεύεται η με οποιοδήποτε μέσο και τρόπο βιντεοσκόπηση και μαγνητοφώνηση της εκδρομής από τον συμμετέχοντα. Ο συμμετέχοντας συναινεί στο ότι μπορεί να βιντεοσκοπηθεί, φωτογραφηθεί και να ηχογραφηθεί από τη Γεωπαιδεία ΚοινΣΕπ για το διαδίκτυο και οποιοδήποτε άλλο δημόσιο μέσο μετάδοσης.

Στην περίπτωση καθυστέρησης ή ασυνέπειας του συμμετέχοντα, δεν δικαιούται καμία αποζημίωση, εάν χάσει κάποια εκδήλωση της εκδρομής και δεν έχει δικαίωμα αποζημίωσης ή επιστροφής χρημάτων για υπηρεσίες που δεν του δόθηκαν από υπαιτιότητά του.

3. Καταλύματα

Τα δωμάτια του ξενοδοχείου αποτελούνται από δίκλινα, τρίκλινα, τετράκλινα. Η επιχείρησή μας είναι οι αποκλειστικοί υπεύθυνοι διανομής των συμμετεχόντων στα δωμάτια. Το ξενοδοχείο με το οποίο συνεργάζεται η επιχείρησή μας, διαθέτει τη νόμιμη εν ισχύ άδεια λειτουργίας που απαιτείται από τις αρχές του κράτους.

4. Κρατήσεις θέσεων

Για να είναι έγκυρη οποιαδήποτε κράτηση θέσης για συμμετοχή σε εκδρομή της επιχείρησής μας, απαιτείται προκαταβολή 200€. Τηλεφωνικές κρατήσεις, οι οποίες δε συνοδεύονται από καταβολή χρημάτων, δε δεσμεύουν την επιχείρησή μας.

5. Τιμές

Η τιμή πώλησης μίας εκδρομής έχει υπολογισθεί, παίρνοντας ως βάση τις τιμές των καταλυμάτων, των μεταφορικών, του κόστους σίτισης, των δραστηριοτήτων, των αμοιβών των συνοδών και νόμιμες επιβαρύνσεις τους (ΦΠΑ) που ισχύουν κατά την κατάρτιση του προγράμματος. Οι τιμές αυτές μπορούν να αυξομειωθούν μέχρι 20 ημέρες πριν την αναχώρηση, εξαιτίας π.χ. αύξησης τιμής καυσίμων, περιορισμένου αριθμού συμμετοχών κ.λ.π. Στις περιπτώσεις που υπάρχει σημαντική αύξηση των τιμών αυτών, ο πελάτης έχει το δικαίωμα είτε να ακυρώσει τη συμμετοχή του και να του επιστραφούν τα χρήματα, είτε να συμφωνήσει με τις αναπροσαρμοσμένες τιμές. Αύξηση τιμής μέχρι 10% δεν θεωρείται σημαντική. Στο πρόγραμμα της εκδρομής αναφέρεται ρητά το κόστος των συμπεριλαμβανομένων και των προαιρετικών παροχών.

6. Παιδικές συμμετοχές

Για την συμμετοχή στην εκδρομή, πρέπει ο συμμετέχοντας να έχει συμπληρώσει το 18ο έτος ηλικίας ή να συνοδεύεται από κηδεμόνα.

7. Εκτέλεση - εφαρμογή προγράμματος της εκδρομής

Η Γεωπαιδεία ΚοινΣΕπ καταβάλλει κάθε καλόπιστη και δυνατή προσπάθεια για τη συνεπέστερη και ακριβή τήρηση του προγράμματος της εκδρομής στην οποία έχετε δηλώσει συμμετοχή. Σε πολλές περιπτώσεις, όμως, εξαιτίας αστάθμητων παραγόντων και απρόβλεπτων καταστάσεων (π.χ. καιρικές συνθήκες, πολιτικά γεγονότα, αναταραχές κ.λ.π.), καθίσταται επιβεβλημένη η αλλαγή και διαφοροποίηση του προγράμματος της εκδρομής. Αλλαγή ή τροποποίηση του προγράμματος μπορεί να συμβεί είτε πριν την αναχώρηση της εκδρομής είτε κατά τη διάρκεια της. Σε περίπτωση που και με αλλαγή-τροποποίηση του προγράμματος δεν μπορεί να πραγματοποιηθεί μια δραστηριότητα, λόγω καιρικών συνθηκών, θα ακυρώνεται, χωρίς κάποια αποζημίωση. Πιθανή αλλαγή των ωρών αναχωρήσεων των μεταφορικών μέσων από πρωί σε μεσημέρι ή απόγευμα και αντίστροφα ή της ώρας επιβίβασης σε λεωφορείο οδικής εκδρομής, δεν θεωρείται αλλαγή προγράμματος. Επίσης πιθανές αλλαγές στην διανομή των δωματίων του καταλύματος δεν θεωρείται αλλαγή του προγράμματος. Σε τέτοιες περιπτώσεις οι συμμετέχοντες θα πρέπει να δεχτούν τις αλλαγές. Κατά τη διάρκεια της εκδρομής, ο αρχηγός της έχει δικαίωμα, στοχεύοντας αποκλειστικά και μόνο στη δική σας ασφάλεια και την όσο το δυνατόν καλύτερη εκτέλεση του προγράμματος, όταν προκύψει κάποιο απρόβλεπτο γεγονός ή ανωμαλία από αστάθμητους παράγοντες που αναφέρθηκαν ανωτέρω (πόλεμοι, πολιτικές αναταραχές, απεργίες, καιρικές συνθήκες κ.λ.π.), να επιφέρει τροποποιήσεις στο πρόγραμμα. Στις περιπτώσεις αυτές, όλα τα επιπλέον έξοδα που θα προκύψουν για την ομαλή διεκπεραίωση του προγράμματος (π.χ. επιπλέον διανυκτερεύσεις, φαγητά, μεταφορικά) επιβαρύνουν τους εκδρομείς, εφόσον καθίσταται φανερό ότι ήταν αδύνατη η πρόβλεψη τους. Στις προαιρετικές δραστηριότητες της εκδρομής, εκτός του προαγορασμένου πακέτου, ο πελάτης συμμετέχει με δική του ευθύνη.

8. Ακύρωση εκδρομής από την Γεωπαιδεία ΚοινΣΕπ

α) Η επιχείρησή μας έχει το δικαίωμα να ακυρώσει την εκδρομή, πριν την αναχώρηση, κυρίως εξαιτίας γεγονότων που συνιστούν ανωτέρα βία (όπως αναφέρθηκαν ανωτέρω) και για λόγους ασφαλείας. Στην περίπτωση αυτής της ακύρωσης, θα επιστραφεί στους πελάτες, το ποσό των χρημάτων που έχει καταβληθεί και η επιχείρησή μας δεν ευθύνεται για οποιαδήποτε άλλη αποζημίωση.

β) Επίσης η εκδρομή είναι δυνατόν να ακυρωθεί, εξαιτίας μη συμπλήρωσης του απαραίτητου ελάχιστου αριθμού συμμετοχών (20 άτομα), μέχρι 5/12/2024. Στην περίπτωση αυτής της ακύρωσης, θα επιστραφεί στους πελάτες, το ποσό των χρημάτων που έχει καταβληθεί και η επιχείρησή μας δεν ευθύνεται για οποιαδήποτε άλλη αποζημίωση.

Και στις δύο περιπτώσεις ακύρωσης, ο πελάτης έχει το δικαίωμα επιλογής, αντί της επιστροφής των χρημάτων, να συμμετάσχει σε άλλη εκδρομή της επιχείρησής μας αντιστοίχου αξίας.

9. Ακύρωση εκδρομής από τον πελάτη

Κάθε συμμετέχοντας, έχει το δικαίωμα να ακυρώσει τη συμμετοχή του στην εκδρομή. Η ενέργεια αυτή πρέπει να γίνεται από την πλευρά του πελάτη, σύμφωνα με τη συναλλακτική καλή πίστη, με σεβασμό στις υποχρεώσεις που έχει αναλάβει η επιχείρησή μας απέναντι σε κάθε φορέα που συμμετέχει στη διοργάνωση της εκδρομής (ξενοδοχεία, μεταφορικά μέσα κ.λ.π.) και ως προς τους οποίους δεσμεύεται με ισχυρές ρήτρες αποζημίωσης, βάσει των συμφωνιών που έγιναν ανάμεσα στην επιχείρησή μας και τους τρίτους και προς τους οποίους είναι υποχρεωμένη να καταβάλει χρήματα, είτε ταξιδέψει ο συγκεκριμένος πελάτης, είτε όχι. Η ακύρωση γίνεται μόνο με έγγραφη ειδοποίηση προς την επιχείρηση και ισχύει από την ημερομηνία αποδεδειγμένης παραλαβής της. Εάν η ακύρωση γίνει μέχρι τις 11/11/2024, επιστέφεται στον πελάτη το ποσό της προκαταβολής. Εάν η ακύρωση γίνει από 12/11/2024, μέχρι και 19/11/2024 παρακρατείται η προκαταβολή της εκδρομής. Για ακύρωση από τις 20/11/2024 η επιχείρησή μας δικαιούται να παρακρατήσει το σύνολο της αξίας της εκδρομής. Οι παρακρατήσεις αυτές διενεργούνται οποιοσδήποτε και αν είναι ο λόγος της ακύρωσης της εκδρομής (λόγοι υγείας, έκτακτων επαγγελματικών υποχρεώσεων, ακόμα και ανωτέρα βία του πελάτη). Το δικαίωμα συμμετοχής μπορεί να εκχωρηθεί σε άλλο πρόσωπο, αρκεί αυτό το πρόσωπο να πληροί τους απαραίτητους όρους που απαιτούνται για το ταξίδι.

10. Ασφάλιση

Η επιχείρησή μας έχει συνάψει ασφαλιστήριο συμβόλαιο Αστικής Επαγγελματικής Ευθύνης με Ασφαλιστική εταιρεία. Η επιχείρησή μας δεν καλύπτει τον πελάτη σε περιπτώσεις που συμβεί στη διάρκεια της εκδρομής τραυματισμός ως συνέπεια ατυχήματος ή μία ασθένεια κ.λ.π. Αυτό τον κίνδυνο (ασφάλιση ζωής, ατυχημάτων κ.λ.π.), καθώς επίσης και τον κίνδυνο επιβάρυνσής του με ακυρωτικά, μπορεί ο πελάτης και αυτό το συνιστά και η επιχείρησή μας, να το καλύψει με ευθύνη του, συνάπτοντας προαιρετικά και με δικά του έξοδα ασφάλιση σε οποιαδήποτε ασφαλιστική εταιρία. Η Γεωπαιδεία έχει συνάψει συμβόλαιο με ασφαλιστική εταιρεία και προσφέρει προαιρετική ταξιδιωτική ασφάλιση (ιατροφαρμακευτική περίθαλψη, αποζημίωση ακύρωσης ταξιδιού κτλ) που μπορεί να επιλέξει κάποιος συμμετέχοντας μέσω της Γεωπαιδείας ΚοινΣΕπ με επιπλέον κόστος (περισσότερα για καλύψεις, όρους προγράμματος και κόστος στην ιστοσελίδα www.geopedia.gr/asfaleia).

11. Ρύθμιση διαφορών

Η επιχείρησή μας υπόσχεται να επιλύσει με κάθε καλή πίστη και διάθεση, οποιαδήποτε διαφορά μπορεί να προκύψει με τους πελάτες. Σε κάθε περίπτωση, όμως, που θα υπάρξει ανεπίλυτη διαφορά, εφαρμοστέο είναι το ελληνικό δίκαιο και αρμόδια τα δικαστήρια της πόλης των Αθηνών.

Έχω διαβάσει και αποδέχομαι τους όρους και προϋποθέσεις της εκδρομής.

ΕΠΩΝΥΜΟ	ΟΝΟΜΑ	ΤΗΛΕΦΩΝΟ	e-mail	ΥΠΟΓΡΑΦΗ

ΕΠΩΝΥΜΟ	ΟΝΟΜΑ	ΤΗΛΕΦΩΝΟ	e-mail	ΥΠΟΓΡΑΦΗ